

Manual

ELS Korgdörr med tröskel Typ 1

Styrning under korg



Utgåva augusti 2001

Sida 2

Manual ELS korgdörr

Innehållsförteckning

- 1. Korgförberedelse**
- 2. Montering av den övre styrskenan**
- 3. Montering av lamelldörren**
- 4. Montering av den undre dörrstyrningen**
- 5. Funktionskontroll**
- 7. Montering av dörrstyrningen**
- 8. Inställning av dörranslaget i öppet läge**
- 9. Inställning av dörrkontakten i stängt läge**
- 10. Driftstart**
- 11. Underhållsarbeten**
- 12. Reparationsanvisningar**



Sida 3

Manual ELS korgdörr

1. Korgförberedelse

Korgdörren är konstruerad så att det inte behövs någon bestämd fast monteringsram.

Den korgförberedelsen som behövs beror på monteringsituationen avgörs från fall till fall.

Standardförberedelse för dörrmontering med styrning under korg, se ritning **SK 51 - 02**

Utgåva augusti 2001

Manual ELS korgdörr

2. Montering av den övre styrskenan

Den övre styrskenan består av en prismaprofil.

Den övre styrskenan skruvas på efter korgförberedelserna, precis som den undre främre styrskenan.

Följande punkter ska beaktas när den övre styrskenan monteras:

- 3.1 Mitten på den undre dörrstyrningen och den övre dörrstyrningen måste senare stå lodrätt över varandra.
- 3.2 Sidoavståndet mellan schaktvägg och styrskena är, om inga särskilda uppgifter finns, minst 50 mm.
- 3.3 Följande tumregel gäller för att bestämma den övre dörrstyrningens höjd:

Lamellängd + 45 mm = mått mellan golv + underkant av styrskena upptill

Den senare fininställningen av den föreskrivna luftspalten på max. 5 mm mellan golv och dörr görs med justerskruvarna. Likaså den vågräta justeringen av den övre styrskenan.

Se ritning

SK 51 - 02
SK 53 - 02

Sida 5

Manual ELS korgdörr

3. Montering av lamelldörren

Lamelldörren levereras beroende på dörrens storlek antingen komplett eller i segment.

Lamelldörren monteras enligt följande arbetssteg:

- 4.1 Demontering av skenlåset i övre dörrstyrningen.
- 4.2 Inpassning av lamelldörrens första del, där man börjar med dörränden.
- 4.3 De påföljande dörrsegmenten förs först in i det undre lagringsstället.
När detta är gjort sätts det övre lagringsstället i linje och skruvas samman med den övre rullvagnens förbindningsskruv. Därefter fortsätter inpassningen av rullvagnarna i den övre styrskenan.

Observera! Se till att det undre gångjärnsstället inte böjs när dörrdelarna sätts på genom att lägga något under.

Beakta följande punkter när den övre rullvagnen monteras:

Förbindningsskraven låses med Loctite 270.

Förbindningsskraven dras åt med 8 Nm.

Rullvagnen måste gå lätt att vrida efter åtdragningen.

- 4.5 När stänglammelerna monterats, monteras styrlåset tillbaka.

Se ritningar

SK 01 - 08

SK 01 - 09



Manual ELS korgdörr

4. Montering av den undre dörrstyrningen

Den undre dörrstyrningen består av en 20 x 10 fyrkantprofil av aluminium.

Den undre dörrstyrningen ska justeras så att den övre dörrstyrningen står lodrätt över denna.

Lamelldörren står lodrätt i stängt och öppet läge.

Den undre dörrstyrningen sätts fast enligt fastsättningsförslagen i ritning nr: **SK 53 - 02**

Utgåva augusti 2001

Manual ELS korgdörr

7. Funktionskontroll

När den undre styrskenan monterats är den egentliga dörrmonteringen redan klar.

Följande arbetsmål ska uppnås för att säkerställa att dörren löper perfekt:

- 6.1 Lamelldörren kan utan hinder föras längs hela sin löpväg för hand.
- 6.2 Stängkanten och öppningskanten står lodrätt.
- 6.3 Luftspalten mellan dörrens underkant och korgens golv är max 5 mm. Luftspalten minskas eller ökas med hjälp av den övre fästvinkelns justerskruvar.
- 6.4 Skenänden som bildats genom styrlåset i den övre dörrstyrningen stämmer exakt överens med styrskenan. (Inget ljud från de övre styrrullarna vid rörelse).

Se ritning **SK 01 - 08**

- 6.5 Det finns inga eventuella hinder som kablar eller schaktbelysningar.



Sida 8

Manual ELS korgdörr

8. Montering av dörrstyrning

Alla ELS korgdörrar har dörrstyrning Siemens AT40.

Den medföljande bruksanvisningen till komfortdörrdriften ingår i denna drift- och underhållsanvisning.

(Manual för Siemens AT40 kan även hämtas på www.hisselektronik.se/dörrar)

Monteringen ska göras enligt denna.

Utgåva augusti 2001



Manual ELS korgdörr

9. Inställning av dörranslaget i öppet läge

Dörranslaget är av metall och förinställt på halfenskenan.

Dörren förs till öppet läge för hand.

Dörranslaget förs fram till dragarmen och skruvas fast på halfenskenan.

Se ritning **SK 56 - 02**

Använd endast det medföljande anslaget av metall.
Drivstyrningens sträckmätning arbetar så exakt att anslagsbuffertar skulle kunna leda till dörrfel.

Manual ELS korgdörr

10. Inställning av dörrkontakten i stängt läge

Vid inställning av dörrkontakten skjuts dörren till stängt läge. Dörrkontakten placeras och skruvas fast på halfenskenan.

Dörrkontakten får inte användas som dörranslag när den är i stängt läge.

Om hisskorgens stängkant inte kan användas som dörranslag vid dörrar som stängs på en sida, ska ett dörranslag även sättas in vid stängt läge, på samma sätt som dörranslaget i öppet läge.

Se ritning **SK 57 - 02**

Utgåva augusti 2001

Manual ELS korgdörr

11. Driftstart

Utför följande arbetssteg vid driftstart:

- 11.1 Ta av kuggremmen från omlänkingsrullen och för den för hand från stängt läge till öppet läge. Kontrollera att lamelldörren löper lätt och utan att blockeras.
- 11.2 Lägg på kuggremmen igen.
- 11.3 För dörren till öppet läge.
- 11.4 Lägg 230 V på dörrstyrdonets transformator.
- 11.5 Tryck på dörrstyrdonets röda driftstartknapp och håll den intryckt tills dörren rör på sig.
- 11.6 Dörrens köregenskaper kan ställas in med dörrstyrdonets potentiometrar. Se manual för Siemens AT40.



Manual ELS korgdörr

12. Underhållsarbeten

För att förbättra dörrens köregenskaper rekommenderar vi att lameldörrens lagringsställen smörjs in med olja efter att hissaneläggningen rengjorts, men före den första driftstarten.

Se ritning **SK 55 - 02**

Vi rekommenderar att smörjställena då och då eftersmörjs beroende på förhållandena på platsen.

Se ritning **SK 55 - 02**

Alla vanliga smörjmedel på syntetisk bas kan användas när smörjställena oljas in.

Observera!

De övre löprullarna och den övre styrskenan ska inte smörjas in.



Sida 13

Manual ELS korgdörr

13. Reparationsanvisningar

Lamelldörren är moduluppbyggd.

Varje dörrdetalj kan bytas ut utan att dörren måste monteras ur.

Eftersom dörranläggningen har passats in i din hissanläggning, använder du bladen ur reservdelskatalogen när du vill beställa reservdelar.

Använd principiellt bara de originaldelar som vi levererar.

Utgåva augusti 2001

TER GmbH

Konfidentiellt, alla rättigheter förbehållna.
Leveransmöjligheter och tekniska ändringar förbehållna.



Sida 14

Manual ELS korgdörr

Ritningsregister

SK 01 - 08

SK 01 - 09

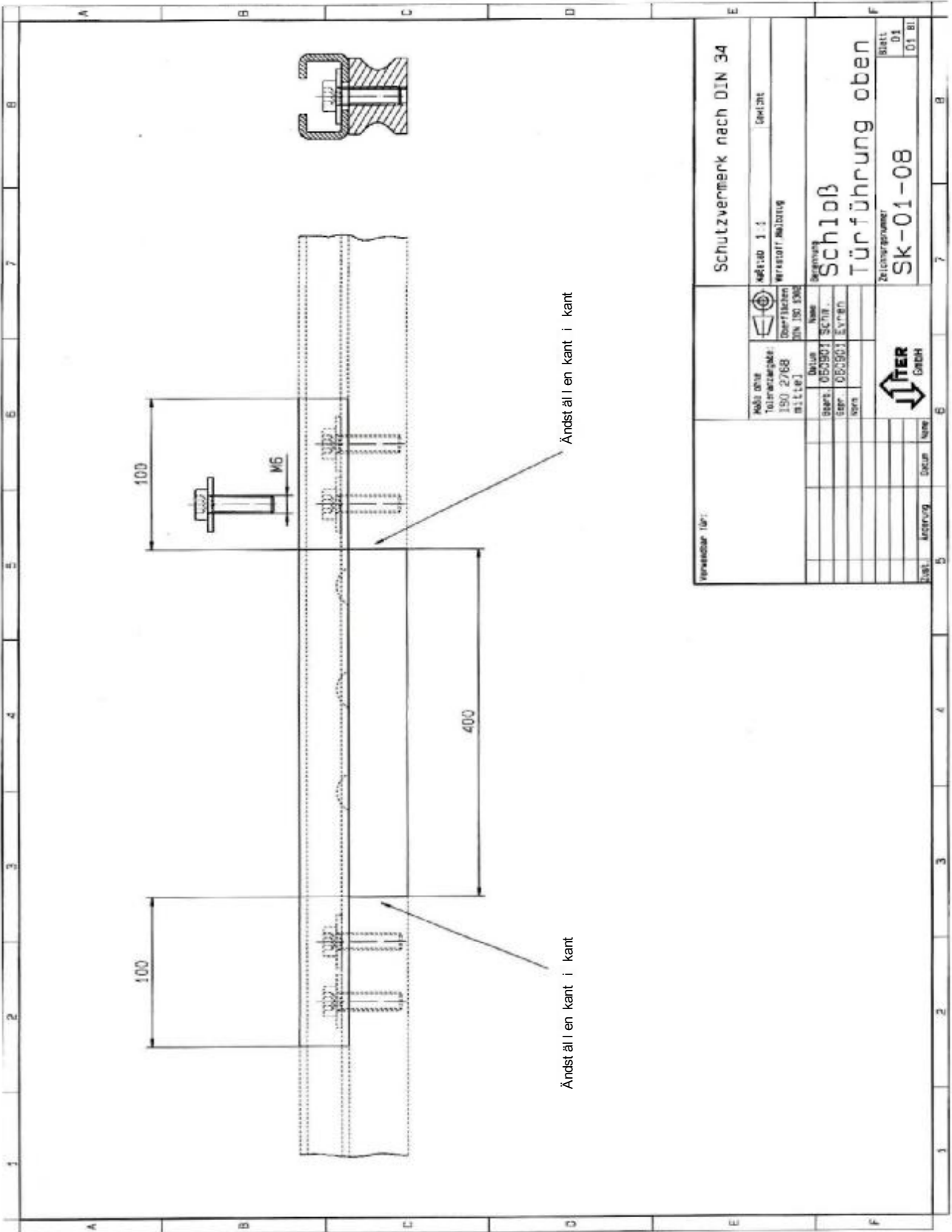
SK 51 - 02

SK 53 - 02

SK 55 - 02

SK 56 - 02

SK 57 - 02

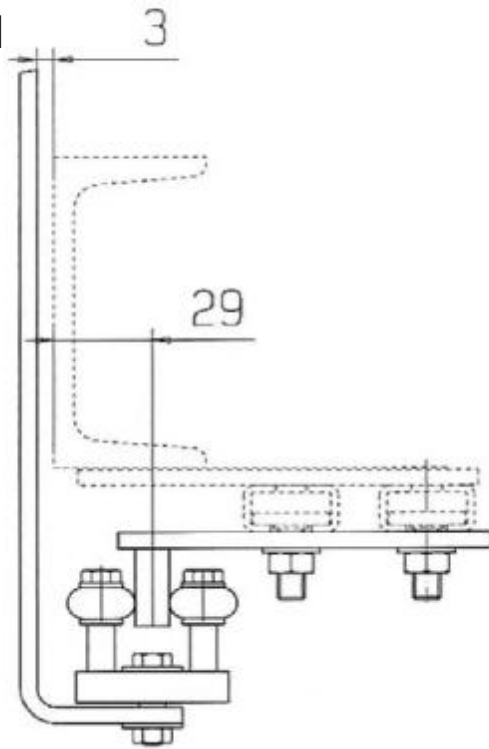
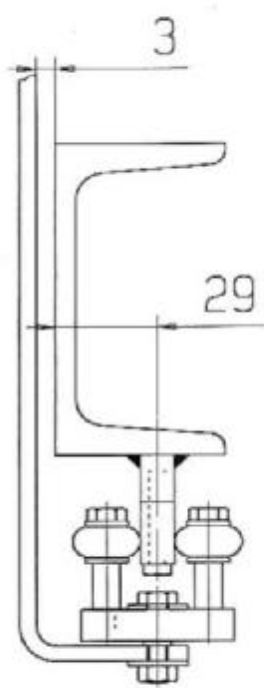


Ändst all en kant i kant

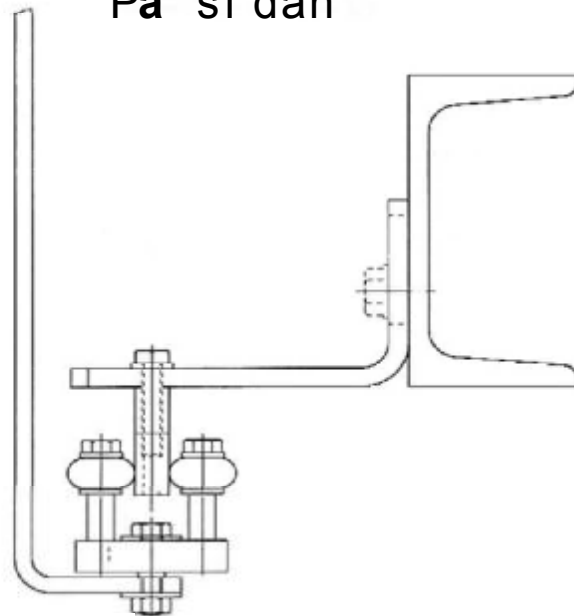
Ändst all en kant i kant

Verwendbar für:		Schutzvermerk nach DIN 34	
Wahl einer Toleranzgröße: ISO 2768 mitte	Maßstab 1:1	Gezeichnet DIN ISO 5303	Gezeichnet
Detail Name Skizze	Skizze Schloß Türführung oben		
Blatt Skizze	Blatt 01		
Zeilenummer		Zeichnungsnummer	
01		SK-01-08	
01 Bl.		01 Bl.	
Blatt	Änderung	Gezeichnet	Blatt
1	5	6	8

Fr ant i l l



På si dan



Under kor gst yr ni ng

Vari ant er av
i nf äst ni ngsröj l i ghet er

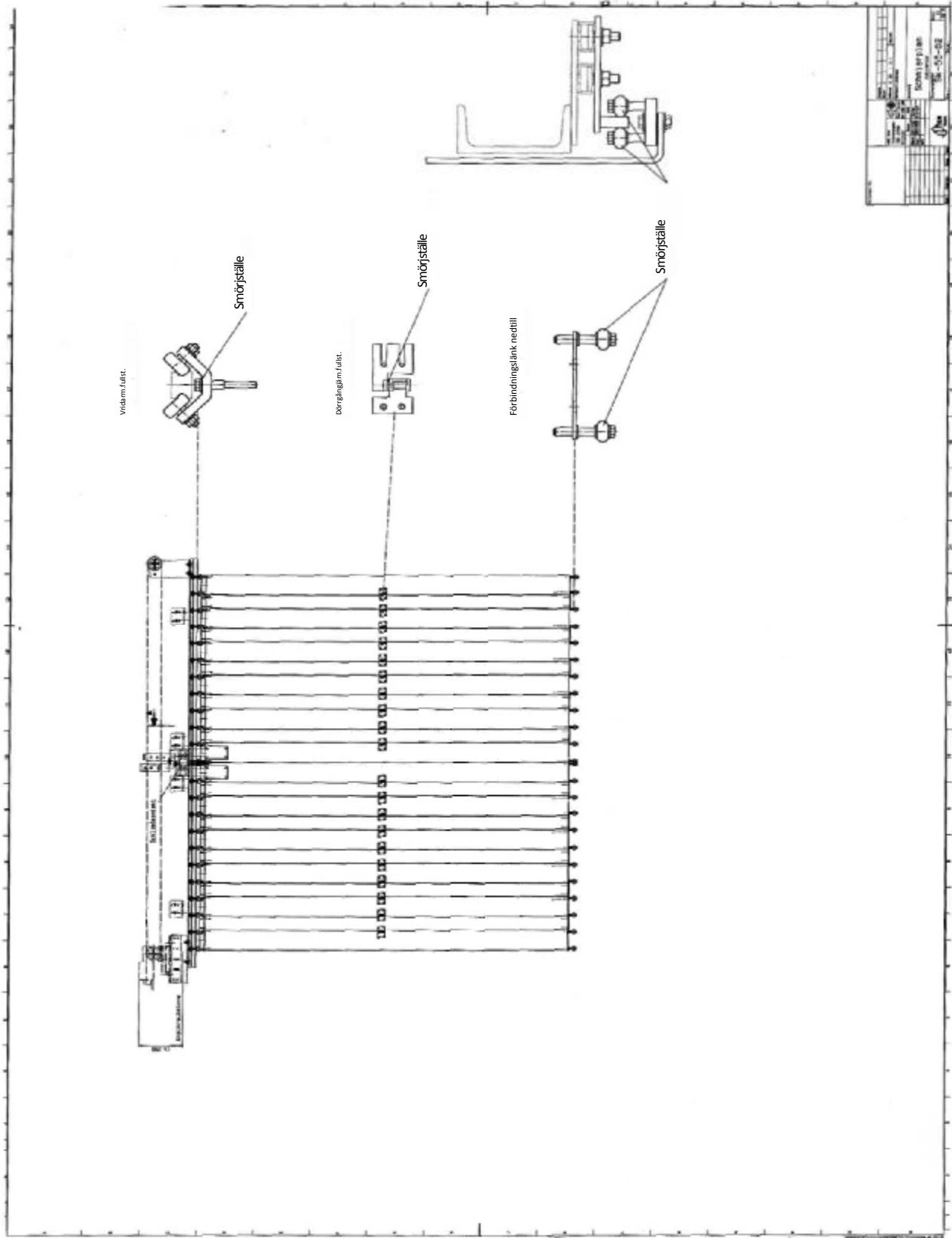


	Datum	Name
Bearb.	24.10.2002	Schn.
Gepr.	24.10.2002	Evren
Norm		

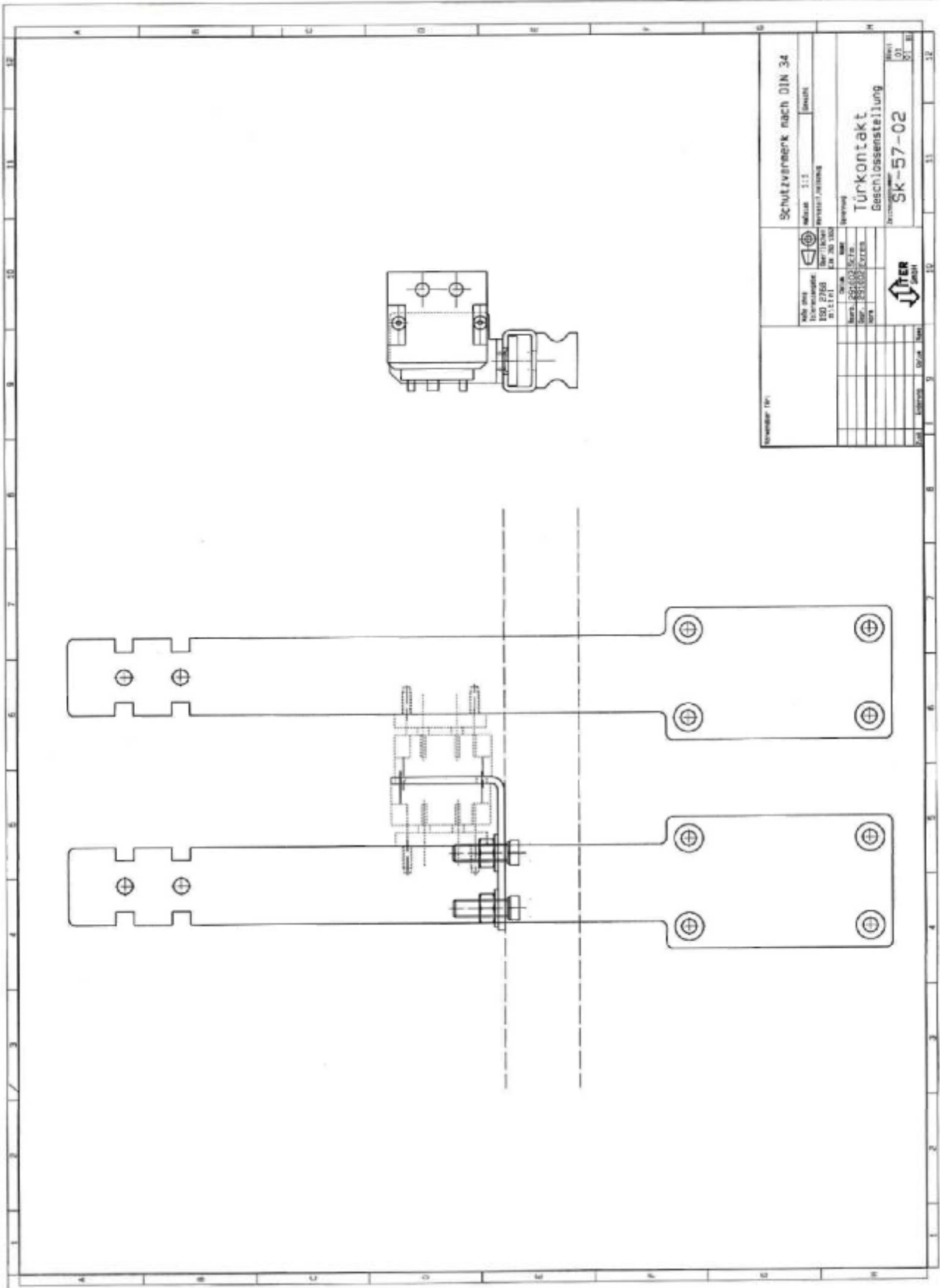
Zeichnungsnummer:

SK-53-02

Blatt
01
01 Bl



Proj. nr.	1000000000
Rev.	01
Skapad av	J. J. J.
Granskad av	J. J. J.
Godkänd av	J. J. J.
Skapad datum	2000-01-01
Granskad datum	2000-01-01
Godkänd datum	2000-01-01
Skapad av	J. J. J.
Granskad av	J. J. J.
Godkänd av	J. J. J.
Skapad datum	2000-01-01
Granskad datum	2000-01-01
Godkänd datum	2000-01-01



Schutzverriegelung nach DIN 34
 Maßstab 1:1
 Zeichner: [Name]
 Gezeichnet: [Name]
 Geprüft: [Name]
 Fertigt: [Name]
 Datum: [Date]
 Blatt: 01
 von 01

Nach DIN 34
 Türkontakt
 Beschloßanstellung
SK-57-02

IFFER
 IFFER